



Bämbele Gmeiniblatt

Amtliches Publikationsorgan der Gemeinde Bennwil
Erscheint monatlich ca. am 10.

Die verwendeten Personenbezeichnungen gelten für beide Geschlechter.

Redaktionsschluss jeweils am 30.

Inserate für's Blättli via E-Mail an: gemeinde@bennwil.ch

www.bennwil.ch

Gemeindeverwaltung Tel. 061 951 12 54

Schalteröffnungszeiten

Montag

09.30 - 11.30 Uhr

Dienstag

17.00 - 18.00 Uhr

Sprechstunde Gemeindepräsident M. Bürgin

nach Vereinbarung

September 2025

Inhaltsverzeichnis

Aus dem Gemeinderat	1 - 3
Aus der Gemeindeverwaltung	4 - 8
Umweltschutz	9 - 10

Kirchenwesen	11
Gesundheitswesen	12
Diverses	12 - 18



Inhaber F. Bürki Bennwil

Börlin Haustechnik AG
Sanitär + Heizung



Sanitär:

Sämtliche Servicearbeiten
Um- und Neubauten
Wärmepumpen-Boiler
Regenwasseranlagen

Heizung:

Um- und Neubauten
Alternativ - Energien
Thermische-Solaranlagen
Holzheizungen
Pelletsanlagen



Unsere Spezialität: Badzimmerumbauten von A bis Z

www.boerlinhaustechnik.ch

4434 Hölstein
Bärenmattenstrasse 12
Telefon 061 931 34 34
info@boerlinhaustechnik.ch
Büro, Werkstatt + Service

4457 Diegten
Känerkinderstrasse 5
Telefon 061 931 34 34
info@boerlinhaustechnik.ch
Lager+ Service

Aus dem Gemeinderat

Waldstrassensanierung Walibach

Die Sanierung entlang dem Walibach ab Abzweiger «Fuchsfarm» bis zum Waldausgang «Kurve Bürgerhütte» wird, sofern das Wetter mitmacht, in den nächsten Wochen stattfinden. Ab dem Zeitpunkt der Überführung mit neuem Mergel ist der Strassenabschnitt wie gewohnt für ca. einen Monat, also ungefähr bis Mitte Oktober für sämtlichen Verkehr gesperrt.

Griengrube Schweini

Mit Verfügung vom 04.06.2025 wurde dem Gesuch der Bürgergemeinde Bennwil für die Verlängerung der Rodungsgeschäfte Erweiterung Mergelgrube «Schweini» zugestimmt. Der Etappierungsplan sowie der Gestaltungsplan sind integrierte Bestandteile der Rodungsbewilligung. Die Arbeiten der Wiederaufforstung sind bis spätestens am 31.12.2029 abzuschliessen.

Rückschnitt Linden, Friedhof

Der Gemeinderat beschliesst, den Auftrag für den Rückschnitt der Linden beim Friedhof den Forstbetrieben in Auftrag zu geben.

In dieser Rubrik werden Bewohnerinnen und Bewohnern von Bennwil dieselben zwölf Fragen gestellt, mit der Bitte, diese möglichst prägnant zu beantworten. Es wird nichts gekürzt.

4+4+3+1 Fragen an:



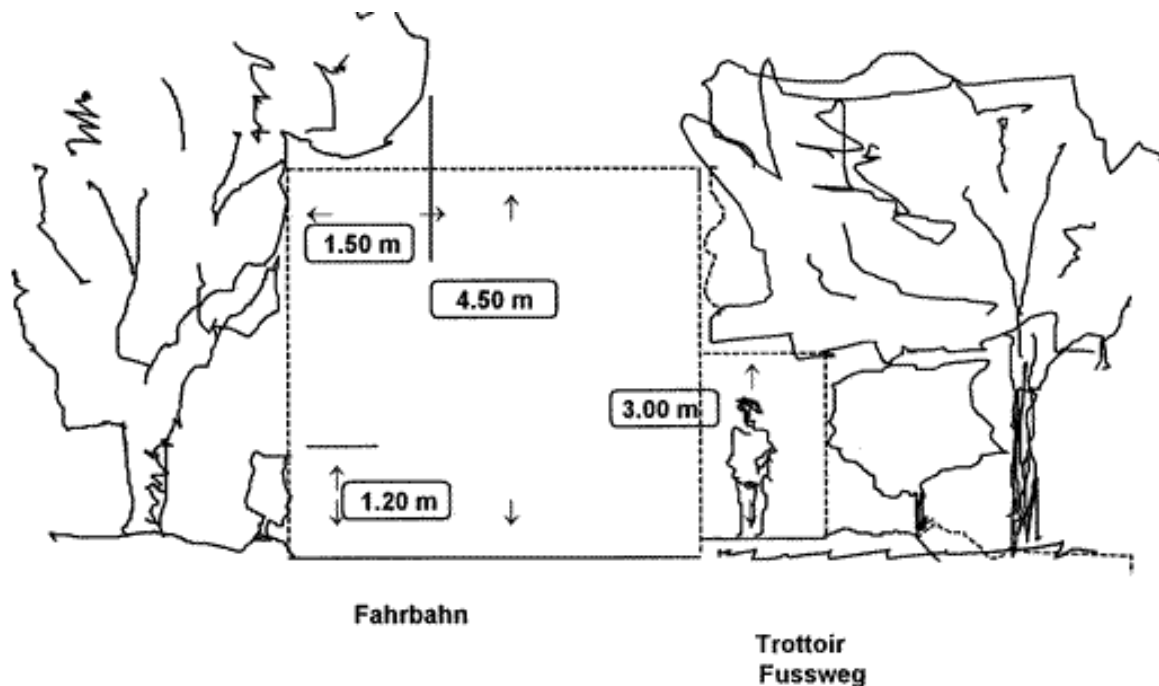
Stefanie Musfeld

1. Welche vier Begriffe umschreiben Bennwil am besten?
Dorf, schöne Lage, Zusammenhalt, lebendig
2. Warum bist Du nach Bennwil gezogen/ oder: warum bist Du immer noch hier?
Wir waren auf der Suche nach einem Eigenheim für unsere Familie und haben hier das Passende gefunden, in einer schönen Umgebung, mit guter Autobahnanbindung, in der Nähe von Basel und was sich später herausstellte umgeben von lieben Menschen.
3. Welche vier Dinge würdest Du an Bennwil verändern?
ÖV-Anbindung an Diegtortal, ein Restaurant oder eine Bar wäre schön, ein Badesee.
4. Welches Lied/ Welcher Film passt zu Bennwil?
Wir Kinder aus Bullerbü, Baselbieter Lied
5. Was könnte anstelle des „Schöfli“ auf unserem Wappen sein?
Ein Bussard
6. Sommer oder Winter?
Sommer, ausser beim Schifahren in den Bergen
7. Morgen oder Abend?
Beides hat seinen Reiz für mich.
8. Welchen Beruf würdest Du gerne einmal eine Woche lang ausüben?
Psychologin oder Kriminalkommissarin
9. Nenne die drei schönsten Orte in Bennwil:
Geissflüeli, Sagwald, Ziel
10. Über welchen Witz hast Du das letzte Mal gelacht?
Dass die Schulkinder täglich mit dem Pick Up Bus nach Oberdorf in die Schule fahren sollen
11. Wo machst Du am liebsten Ferien?
Am Meer
12. Du hast einen Wunsch frei?
Weltfrieden und ein lebenswertes Dasein für alle

Zurückschneiden von Bäumen und Sträuchern

Gemäss den gesetzlichen Bestimmungen dürfen Bäume und Sträucher die Strassenverkehrssicherheit nicht beeinträchtigen. Verantwortlich dafür sind die Liegenschaftsbesitzer/innen.

Dies betrifft auch die Sträucher entlang der Fusswege.



Wir bitten die Bevölkerung, Ihre Bepflanzung auf das erforderliche Mass zurückzuschneiden.

Die Höhe muss mind. 4.50 m (über der Fahrbahn), resp. 2.50 m (über dem Trottoir) betragen. Die Wirkung der öffentlichen Beleuchtung sowie die Sicht auf Strassensignale und Strassentafeln dürfen nicht beeinträchtigt sein. Den Strassenraum bedrohendes Astwerk (Sturm, Schneelast) ist ebenfalls zu entfernen.

Aus der Gemeindeverwaltung

Mutationen

Gemäss Datenschutzgesetz ist die Gemeinde verpflichtet, die Zustimmung zur Publikation einzuholen. Bitte beachten Sie deshalb, dass wir die Wünsche zur Nichtpublikation entsprechend berücksichtigen. Mit der Möglichkeit, die Zu- und Wegzüge via eUmzug (online) zu melden, entfällt die persönliche Anmeldung am Schalter immer öfters und wir haben keine Möglichkeit mehr, die Zustimmung der Einwohner betr. einer Publikation im Gmeiniblatt einzuholen.



Wasseruhren-Ablesen

Die Wasseruhren werden dieses Jahr aus organisatorischen Gründen bereits im September abgelesen. Bitte beachten Sie, dass die Rechnung daher nicht den gesamten Wasserverbrauch des Jahres umfasst. Es kann deshalb zu Abweichungen im Rechnungsbetrag im Vergleich zu den Vorjahren kommen.

Wir danken Ihnen für Ihr Verständnis.

Gemeindeverwaltung Bennwil

Hinweis Hundehaltung, Benützung öffentliche Plätze und Anlagen

Die HundehalterInnen werden um Einhaltung des Reglementes über die Hundehaltung vom 22.06.2005 gebeten.

Im speziellen werden vermehrt Hunde auf den Sportanlagen festgestellt.

Auszug Hundereglement:

§5 Zutrittsverbote

Hunden ist der Zutritt auf Sportanlagen, Spielplätze, Schulareal, öffentlichen Gebäuden, auf dem Friedhof sowie an weiteren vom Gemeinderat bezeichneten Orten untersagt. Ausgenommen sind Blindenhunde von Sehbehinderten und Invalidenhunde in Begleitung von Invaliden.

Besten Dank!





Amt für Wald und Wild beider Basel

Ebenrainweg 25, 4450 Sissach, www.wald-wild-basel.ch

Holzschläge im nicht betriebsplanpflichtigen Waldeigentum

Gemäss dem kantonalen Waldgesetz vom 11. Juni 1998 (kWaG, SGS 570) ist die Fläche des Waldeigentums massgebend für die Bewilligungspflicht für Holzschläge. Ausgehend von der Waldfläche eines Eigentümers oder einer Eigentümerin innerhalb eines Forstreviers wird zwischen betriebsplanpflichtigem (mehr als 25 ha) und nicht betriebsplanpflichtigem (weniger als 25 ha) Waldeigentum unterschieden.

Für **nicht betriebsplanpflichtige** Waldeigentümerinnen und Waldeigentümer gelten folgende Bestimmungen:

1. Gemäss §20 des kantonalen Waldgesetzes ist jeder Holzschlag bewilligungs- oder meldepflichtig. Eine Meldung an den Revierförster ist notwendig für Holzschläge im Rahmen von Pflegearbeiten, sowie für die eigene Brennholz- und Nutzholzversorgung. Alle anderen Holzschläge sind bewilligungspflichtig.
2. Zuständige Behörde für Holzschläge im nicht betriebsplanpflichtigen Waldeigentum ist der Revierförster oder die Revierförsterin jener Gemeinde, in der das Waldeigentum liegt. Er oder sie nimmt die Meldung über geplante Holzschläge entgegen, zeichnet die Bäume an und entscheidet über die Bewilligungspflicht.
3. Die Holzschlagbewilligung kann mit Auflagen und Bedingungen versehen werden. Der Bewilligungsentscheid ist beim Amt für Wald und Wild beider Basel anfechtbar.
4. Für Saaten und Pflanzungen im und zur Neuanlegung von Wald dürfen ausschliesslich Saatgut und Pflanzen verwendet werden, deren Herkunft bekannt und dem Standort angepasst ist.
5. Holzschläge ohne Bewilligung oder Meldung, die Missachtung der Bewilligung oder der darin aufgeführten Auflagen und Bedingungen sind als Übertretungen im Sinne der eidgenössischen und kantonalen Waldgesetzgebung strafbar.

Waldeigentümerinnen und Waldeigentümer wenden sich bei Fragen im Zusammenhang mit ihrem Waldeigentum an den Revierförster oder die Revierförsterin. Von ihm oder ihr erhalten Sie die notwendigen Auskünfte über Nutzung und Pflege im Wald. Dort können auch die benötigten Gesuchsformulare für Holzschläge im nicht betriebsplanpflichtigen Wald bezogen werden.

Die Gemeinden werden gebeten, diese Bekanntmachung in gebührender Weise zu veröffentlichen.

Amt für Wald und Wild beider Basel

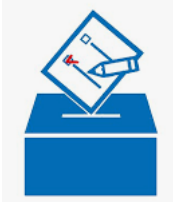
Was isch los im...?

2025

September	18.	Krabbelgruppe	
	19.	Oktoberfest, Hauptstrasse 61	Männerriege
	21.	Usehoggete Fam. Maurer, Beckengässli 6	Frauenverein
Oktober	05.	Museum u. Kaffistübli offen	Museumskommission
	16.	Krabbelgruppe	
	18.	Endschiessen im Schützenhaus	Feldschützen
	24.	Wacht offen	Banntagschützen
	26.	Usehoggete Fam. Baumgartner, Nebenmattstr. 1	Frauenverein
	31.	Vortrag im Gemeindesaal Prof. H. R. Heinimann	Museumskommission
November	02.	Museum u. Kaffistübli offen, Webstühle in Betrieb	Museumskommission
	14./15.	Turnerabend	TV Bennwil
	18.	Seniorenmittagessen	Frauenverein
	20.	Krabbelgruppe	
	22.	Kasperlitheater	Frauenverein
	26.	Bürger- und Einwohnergemeindeversammlung	
Dezember	06.	Wacht offen - Niggi Näggi	Banntagschützen
	07.	Museum u. Kaffistübli offen	Museumskommission
	18.	Krabbelgruppe	

2026

Januar	09.	Generalversammlung	Frauenturnverein
	15.	Krabbelgruppe	
	23.	Generalversammlung	Frauenverein
	24.	Winterschiessen im Schützenhaus	Feldschützen
Februar	07.	Generalversammlung	Feldschützen
	12.	Krabbelgruppe	
März	19.	Krabbelgruppe	
	20.	Generalversammlung	Banntagschützen
April	16.	Krabbelgruppe	
Mai	21.	Krabbelgruppe	
Juni	18.	Krabbelgruppe	
	19.-21.	Eidg. Schützenfest in Chur und Jubiläumsreise	Feldschützen
Oktober	24.	Hauptübung Feuerwehr Frenke	
November	02.	Rekrutierung Feuerwehr Frenke	
	07.	Jubiläumsanlass 150 Jahre Feldschützen	Feldschützen



Abstimmung vom 28. September 2025

Eidgenössische Abstimmungen

- Bundesbeschluss vom 20. Dezember 2024 über die kantonalen Liegenschaftssteuern auf Zweitliegenschaften
- Bundesgesetz vom 20. Dezember 2024 über den elektronischen Identitätsnachweis und andere elektronische Nachweise (E-ID-Gesetz, BGEID)

Hinweise zur brieflichen Stimmabgabe:

Die Stimmcouverts müssen bis spätestens Sonntag, 10.00 Uhr im Briefkasten der Verwaltung sein. Danach eingeworfene Couverts sind ungültig und werden vernichtet. Die Post empfiehlt, die Aufgabe der Wahlzettel so zu planen, dass die Sendung bis spätestens am Freitag bei der Gemeindeverwaltung eintrifft. D.h. Aufgabe per A-Post spätestens am Donnerstag, Aufgabe per B-Post spätestens am Dienstag vor dem Abstimmungswochenende.

Geschwindigkeitskontrolle

Datum	Strasse	Innerorts	Ausserorts	Signl. V	Zeit	Kontrolldauer +Auf- und Abbau	Signalisiert	km/h Max	Anz. Fahrzeuge	OB	OV	OV+	Quote
28.07.2025	Hauptstrasse	X		50	07.35 – 08.55	1.33	50	58	144	2	0	0	1.39 %

Erläuterungen zur Grafik: OB = Ordnungsbusse / OV = Verzeigung / OV+ = Verfahren (Raser)



haushaltapparate service verkauf

HAUSHALTAPPARATE

Reparaturen & Verkauf

061 981 44 08

Rössligasse 18 Gelterkinden



Wahlbüro - 1 Mitglied gesucht!



Infolge des Rücktritts von Mary Beth Degen per 31.12.2025 suchen wir eine Person, die gerne im Wahlbüro mitarbeiten möchte. Die Ersatzwahl findet anlässlich der Einwohnergemeindeversammlung vom **26. November 2025** statt.

Die Wahlbüromitglieder sind jährlich ca. 4 - 5 Mal im Einsatz und werden für diese Tätigkeit selbstverständlich auch entschädigt. Interessierte EinwohnerInnen melden sich bitte auf der Gemeindeverwaltung.

Pilzkontrolle für die Gemeinden:

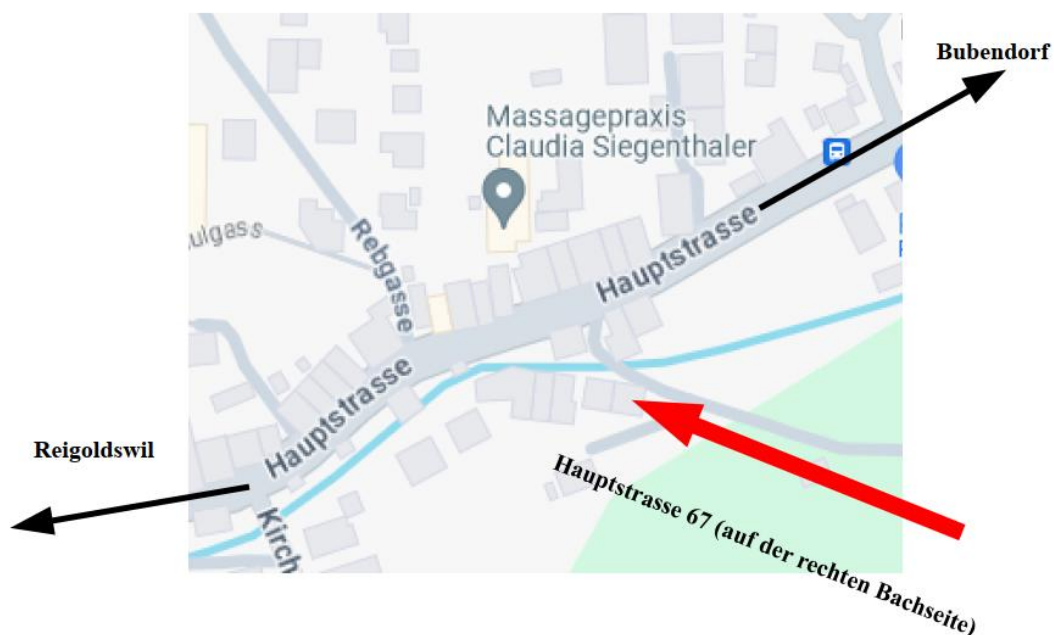
Arboldswil, Bennwil, Bretzwil, Bubendorf, Hölstein, Lampenberg, Langenbruck, Lauwil, Liedertswil, Niederdorf, Oberdorf, Ramlinsburg, Reigoldswil, Titterten, Waldenburg, Ziefen

Die Pilzkontrolle findet in Ziefen auf telefonische Voranmeldung statt

Montag, Mittwoch, Freitag und Samstag 18:00 - 19:00

Telefonnummer: Cyril Lüönd, Pilzkontrolleur 079 689 09 65

Pilzkontrollstelle 4417 Ziefen, Hauptstrasse 67



Umweltschutz

Metalle / Alteisen



Freitag, 10. Oktober - Montag, 13. Oktober 2025

Die Mulde für das Metall/Alteisen befindet sich auf dem Turnhallenparkplatz. Die Materialien müssen in die Mulde gebracht werden. Das Deponieren von Materialien ausserhalb der Mulde ist nicht gestattet. Kühlgeräte nicht in die Mulde werfen.



Sammelaktion für Problemabfälle aus den Haushaltungen unserer Gemeinde



Warum eine Sammelaktion?

Haushalt-Sonderabfälle bedeuten eine Gefahr für Boden, Luft und Wasser. Deren umweltgerechte Entsorgung dient der Erhaltung unserer Lebensqualität und ist deshalb Pflicht für jeden einzelnen von uns!

Problemabfälle gehören unter keinen Umständen in den Kehrtrichtersack oder in die Kanalisation! Damit Sie alle Gifte, welche sich im Laufe der Zeit in Haushalt, Keller, Estrich, Garage, usw. angesammelt haben, fachgerecht entsorgen können, führt die Gemeinde zusammen mit THOMMEN-FURLER AG die Sammelaktion für Sonderabfälle durch. THOMMEN-FURLER AG ist unter anderem seit vielen Jahren spezialisiert auf das Recycling und die Entsorgung von Sonderabfällen.

Wann und wo findet die Sammelaktion statt?

**Am Samstag, 11. Oktober 2025
von 09.00 bis 12.00 Uhr
Auf dem Dorfplatz (Hauptstrasse 42) in Bennwil**

Sonderabfälle aus Gewerbe und Industrie werden nicht angenommen!

Was wird gesammelt?

- ✓ Farben und Lacke
- ✓ Klebstoffe, Harze
- ✓ Reinigungsmittelreste
- ✓ Lösungsmittel
- ✓ Mineralöle
- ✓ Emulsionen
- ✓ Fotochemikalien
- ✓ Säuren
- ✓ Laugen
- ✓ Röntgen-Filme
- ✓ Medikamente
- ✓ Pflanzenschutzmittel
- ✓ Schädlingsbekämpfungsmittel
- ✓ Chemikalien
- ✓ unbekannte Rückstände
- ✓ Batterien und Bleiakumulatoren
- ✓ Spraydosen



Was wird nicht gesammelt?

- ✓ Tierkadaver
- ✓ Munition
- ✓ Sprengstoff
- ✓ radioaktive Abfälle
- ✓ allgemein häusliche oder kompostierbare Abfälle
- ✓ Altmetalle

Wie wird das Sammelgut übergeben?

Die Abfälle auf keinen Fall zusammenleeren, sondern möglichst in der Originalverpackung zur Sammelstelle bringen.

Tragen Sie Sorge zur Umwelt und helfen Sie mit! Wir freuen uns auf zahlreiche Abfälle

Gemeinde Bennwil und THOMMEN-FURLER AG

Kirchenwesen

Informationen aus der Kirchgemeinde

Details unter www.ref-behoela.ch



GOTTESDIENSTE

So	14. Sept	10.00	Hölstein	Gottesdienst mit Pfarrerin Silvia Bolatzki
So	21. Sept	10.00	Hölstein	Eidgenössischer Dank-, Buss- und Betttag mit Pfarrer Raphael Hadorn. Den diesjährigen Betttag feiern wir in der Kirche Hölstein. Der Gemischte Chor Bennwil wird den Gottesdienst musikalisch gestalten. Wir freuen uns, Sie begrüßen zu dürfen.
Fr	26. Sept	19.00	Hölstein	Taizé -Abendgottesdienst, ökumenisch, Katholische Kapelle
So	28. Sept	10.00	Lampenberg	Gottesdienst mit Pfarrerin Silvia Bolatzki
So	05. Okt	17.00	Oberdorf	Talgottesdienst in der Katholischen Kirche Bruder Klaus

WEITERE VERANSTALTUNGEN

Senioren-Treff: Mittwoch, 10. September um 14 Uhr im Kirchgemeindehaus Sunnewirbel. Wir spielen Lotto! Herzlich lädt ein das Vorbereitungsteam (Magdalena & Martin Hess, Susanne Schmutz, Monika Aeschlimann, Rajini Puvirajasingam und Pfarrerin Silvia Bolatzki).

Frauenvortrag: Mittwoch, 10. September, 19-21 Uhr im Kirchgemeindehaus Sunnewirbel in Hölstein - mit Abendessen! Thema: "Was uns Stärke gibt" mit Elisabeth Schirmer. Das Team der Frauengruppen Waldenburger Tal freut sich auf Ihren Besuch!

Kirchgemeindegewanderung
2-Tageswanderung "Gemipass":
Freitag/Samstag, 12./13. September - nur mit Anmeldung.



Café complet: Dienstag, 23. September von 19-20 Uhr im Sunnewirbelsaal in Hölstein. Herzliche Einladung zum gemeinsamen Abendessen. Brot und Butter sind vorhanden. Ein essbarer Beitrag zum Teilen mit anderen ist willkommen. Anmeldung nicht nötig. Bei Fragen gibt Ihnen Carmen Hoferer, 079 448 78 28 gerne Auskunft.

Gebet in Hölstein: Samstag, 4. Oktober, 9.30-10.30 Uhr in der Kirche Hölstein. Herzliche Einladung an alle, die gemeinsam im Gebet für unsere Dörfer eintreten wollen.

KINDER UND JUGENDLICHE

BLü13 Teenie-Club: Freitag, 12. September, 19-22 Uhr im Sunnewirbel

Jungschi Bämbel: Samstag, 13. September

Jugendallianz Baselbiet Jugendgottesdienst: Sonntag, 21. September um 18 Uhr in der Reformierten Kirche Bubendorf

Teenscamp: Sonntag, 28. September bis Samstag, 4. Oktober in Südfrankreich (mit Anmeldung). Einer für alle, alle für einen!

AMTSWOCHE

01. Sept - 28. Sept	Pfrn. Silvia Bolatzki	076 458 58 98	s.bolatzki@ref-behoela.ch
29. Sept - 05. Okt	Pfrn. Birgit Schmidhalter	078 772 15 50	birgit.schmidhalter@sunrise.ch
06. Okt - 19. Okt	Pfr. Fritz Ehrenperger	079 380 80 51	ehrensperger@gmx.net

Gesundheitswesen

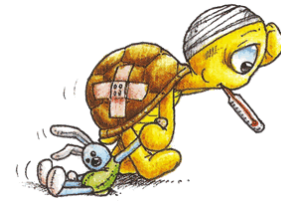
Notfallärzte

Es ist immer **zuerst der Hausarzt/die Hausärztin** anzurufen.

Falls er/sie nicht erreichbar sein sollte,

die Medizinische Notrufzentrale Basel

Tel. 061 261 15 15



Bei der Medizinischen Notrufzentrale Basel wird an 24 Stunden im Tag während 7 Tagen in der Woche der Anruf von einer Krankenschwester entgegengenommen, welche zusätzlich zur kompetenten Beratung auch die Möglichkeit hat, **den Anrufer direkt mit dem diensttuenden Arzt zu verbinden**. Über die Medizinische Notrufzentrale Basel kann auch der Notfall-Zahnarzt und die diensttuende Apotheke erfragt werden.

Diverses

gritt Wohnzimmengespräche

Seniorenzentrum Waldenburgertal

Kurt Aeschbacher -

*ein Gespräch über den Sinn
des Lebens und die richtige
Wahl der Sockenfarbe*



Dienstag, 28. Oktober 2025 14.30 Uhr

Kurt Aeschbacher gehört zu den profiliertesten Schweizer Moderatoren und zählt zu den erfolgreichsten TV-Stars. Seit 2004 ist er UNICEF-Botschafter der Schweiz; zudem Mitbesitzer und Herausgeber des Magazins 50plus. Freuen Sie sich auf ein weiteres spannendes "Wohnzimmengespräch" im GRITT und lernen Sie den Menschen hinter dem Moderator kennen.

In partnerschaftlicher
Kooperation mit dem



**Die Veranstaltung ist kostenlos, eine
Vorankündigung ist nicht erforderlich.**

SOS-KINDERKURS

Mittwoch, 15. Oktober 2025 14-16 Uhr



mit Teilnähmerzertifikat



VERBINDLICHE ANMELDUNG AN: CHIARA CARRARA, 076 446 42 20

BEGRENZTE TEILNEHMERZAHL, TEILNAHME NACH ANMELDEEINGANG

KOMM ZU UNS IN DIE

JUNGSCHAR!



Einladung zum Schnuppernachmittag am 13.09.2025

Du bist auf der Suche nach Abenteuern, bist gerne in der Natur und schon in der dritten Klasse? Dann komm an unserem Schnuppernachmittag vorbei!

In der Jungschar Bennwil erwarten dich:

- Lustige Spiele drinnen und draussen, zum Beispiel spannende Geländespiele im Wald, "Mister X", "100-Punkte-Spiel" oder "Räuber und Bulle"...
- Über dem Feuer kochen: Hauptspeise oder Dessert?
- Spezialausflüge, wie das Übernachten im Zelt, Ausflüge ins Schwimmbad oder zum Minigolf
- Und noch vieles mehr...

Unser Ziel: Gemeinsam Spass haben und Abenteuer erleben!

Wann:
13.09.2025
14.00- 17.00Uhr

Wo:
Cheesiplatz
Bennwil

Mitnehmen:
-Rucksack mit
Trinkflasche
-Wetter entsprechende
Kleidung

Komm alleine oder bring deine Freunde mit! Wir freuen uns auf DICH!

Das Jungschar-Leiterteam



OFFENE WACHT

Mit Freude dürfen wir verkünden:
Das Wacht-Beizli öffnet am Freitag, 24. Oktober 2025 ab 19:00 Uhr seine Türen.
Es gibt etwas zu essen, es gibt etwas zu trinken. Ganz nach dem alten Sprichwort:
Wo der Magen knurrt und die Kehle durstet, da ist ein gutes Beizli der beste Ort.

Wir freuen uns über Euren Besuch
Banntagschützen Bannwil



Herzliche Einladung zur Krabbelgruppe



Hier dürfen alle Kinder von 0 bis 4 die Turnhalle erobern, hier darf gekrabbelt, geturnt, gespielt, gelacht, getobt werden.

An folgenden Daten dürft ihr mit dem Mami, dem Papi, oder einer anderen Begleitperson von **9.00 Uhr bis 11.00 Uhr** in der **Turnhalle Bennwil** vorbeikommen

Donnerstag, 18. September 2025

Donnerstag, 16. Oktober 2025

Donnerstag, 20. November 2025

Donnerstag, 18. Dezember 2025

Donnerstag, 15. Januar 2026

Donnerstag, 12. Februar 2026

Donnerstag, 19. März 2026

Donnerstag, 16. April 2026

Donnerstag, 21. Mai 2026

Donnerstag, 18. Juni 2026

Die Krabbelgruppe ermöglicht den Kleinen die ersten Begegnungen mit Gleichaltrigen und einen ungezwungenen Erfahrungsaustausch unter den Erwachsenen.

Anmeldung ist nicht nötig, einfach vorbeischaun und mitmachen - es ist kostenlos.

Wir freuen uns auf euch!
Das Leitungsteam
Sarah Günthert und Stefanie Regenass





Oktoberfest

Freitag, 19. September 2025

Im Dorffest-Grotto Bämbel
(Männerriege Bennwil)

Mass - Weisswurst - Brezel
heisser Fleischkäse mit Kartoffelsalat

Dirndl und Lederhosen gern gesehen, aber kein Muss

ab 17.00 Uhr

SAVE THE DATE



VORRESERVATION am 11. Oktober von 10:00 - 11:00 Uhr auf dem Cheesiplatz. Danach besteht die Möglichkeit sich online einen guten Platz zu reservieren. Weitere Infos unter www.tvbennwil.ch.

122	124	126	128	130	132	134	136	138	140	142	144	146	148	150	274	276	278	280	282	284	286	288	290	292	294	296	298	300			
121	123	125	127	129	131	133	135	137	139	141	143	145	147	149	271	273	275	277	279	281	283	285	287	289	291	293	295	297	299		
92	94	96	98	100	102	104	106	108	110	112	114	116	118	120	242	244	246	248	250	252	254	256	258	260	262	264	266	268	270		
91	93	95	97	99	101	103	105	107	109	111	113	115	117	119	241	243	245	247	249	251	253	255	257	259	261	263	265	267	269		
Bühne	62	64	66	68	70	72	74	76	78	80	82	84	86	88	90	Küche	212	214	216	218	220	222	224	226	228	230	232	234	236	238	240
	61	63	65	67	69	71	73	75	77	79	81	83	85	87	89		211	213	215	217	219	221	223	225	227	229	231	233	235	237	239
	34	36	38	40	42	44	46	48	50	52	54	56	58	60	182		184	186	188	190	192	194	196	198	200	202	204	206	208	210	
	33	35	37	39	41	43	45	47	49	51	53	55	57	59	181		183	185	187	189	191	193	195	197	199	201	203	205	207	209	
			8	10	12	14	16	18	20	22	24	26	28	30	152		154	156	158	160	162	164	166	168	170	172	174	176	178	180	
		7	9	11	13	15	17	19	21	23	25	27	29	151	153	155	157	159	161	163	165	167	169	171	173	175	177	179			

Eintrittspreise:	Freitag	Samstag
Erwachsene	Fr. 15.-	Fr. 15.-
Kinder	Fr. 7.-	Fr. 7.-

Die TURNENDEN VEREINE BENNWIL freuen sich auf Ihren Besuch